

36 AGFEO Systemtelefon ST 40
mit dem als Zubehör erhältlichen STE 40

**SYSTEMTELEFON-
ERWEITERUNG STE 40**
30 frei programmierbare
Tasten inklusive LED-
Unterstützung. Das STE 40
ist als Zubehör erhältlich.



STABILITÄT
An der Wand montiert
ist ein fester Halt des
Hörers durch das
Häkchen garantiert.

AGFEO Systemtelefon ST 40



ANRUFBEANTWORTER

mit Signalleuchte zur Anzeige von Nachrichten im Display.

TELEFONIEREN ›ERSTER KLASSE‹

Mit dem ST 40 stehen Ihnen alle Funktionen moderner AGFEO Telefonanlagen komfortabel zur Verfügung.



Die Summe unserer Erfahrung

Telefonieren ›Erster Klasse‹: Das ST 40 Systemtelefon setzt neue Maßstäbe in Funktion und Bedienung. Navigationstasten unter dem Display geben den nächsten Bedienschritt vor.

Die Gehäusekonzeption wurde nach modernsten Erkenntnissen erstellt, ergonomisch perfekt. Das beleuchtete Grafikdisplay stellt Schrift und Grafik mit maximal möglichem Kontrast dar (schwarz auf weißem Grund).

ANRUFBEANTWORTER (ZUBEHÖR)

Der Anrufbeantworter verfügt über ein Ansage-Management-System, das von bis zu 6 digitalen AGFEO Systemtelefonen genutzt werden kann.



VANITY WAHL



ANRUFFILTER



MENÜSTEUERUNG



RÜCKRUF



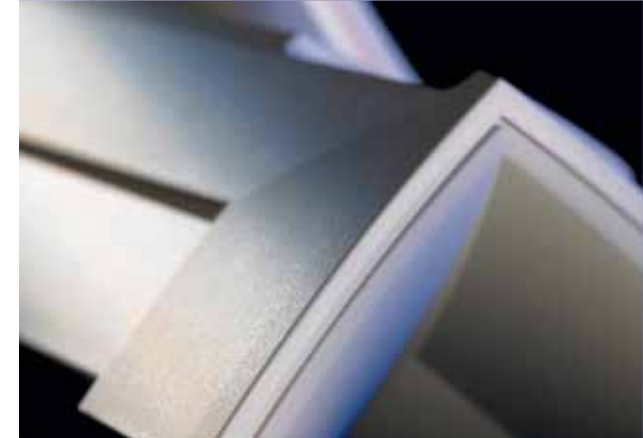
LAUTHÖREN/FREISPRECHEN

38 Leistungsumfang Systemtelefon ST 40:

- Sehen wer telefoniert
- Anklopfen ein/aus
- Anruffilter und Anrufschutz
- Ausschalten des Tonrufs
- Ansage über Lautsprecher
- Timerfunktion
- Zeitgesteuerte Rufweitschaltung
- Besetztton für Anrufer ein/aus
- Call by Call
- Anwesenheit Check in/out
- Durchsage zu Systemtelefonen
- Gesprächskostenanzeige und Gebührentrennung
- Fernabfrage
- Heranholen von Rufen anderer Telefone
- Inkognito
- Interntaste
- Konferenzschaltung
- Spartarif-Wahl
- Ruf abweisen
- Zwischen mehreren Verbindungen wechseln
- Kanzleifunktion und Hotelfunktion
- Schalten von externen Geräten und Sicherheitsmeldern
- Reservierung einer Leitung
- Vermittlungstaste
- Mikrofonstummschaltung
- Telefon Schloss
- Terminfunktion
- Haustür sprechen/öffnen
- Externe Gesprächsweiterleitung
- Rufumleitung
- Verbindungsliste
- Wecken (z. B. Hotel)
- Telefonnummernspeicher
- Privates Telefonbuch

FUNKTIONSTASTEN

für z. B. Rufumleitung,
Timer-Steuerung,
Anrufliste,
Türsprechstelle,
Rufnummern etc.



**TELEFONKABEL
AUSTAUSCHBAR**



STANDFUSS

Der Standfuß ist gleich-
zeitig die Verbindung
für die Wandmontage.

STATUSANZEIGE im Display.

Rufnummernanzeige,
Gebührenanzeige,
Anrufliste etc.

NAVIGATION

Einfache Bedienung durch
das Zusammenspiel von
Navigationstasten und
Multifunktionsdisplay.



FREISPRECHEN/LAUTHÖREN

**GRAFISCHES DISPLAY, BELEUCHTET
MIT NEIGUNGSEINSTELLUNG**

MENÜANGEPASSTE NAVIGATIONSTASTEN

10 FUNKTIONSTASTEN (DOPPELT BELEGBAR)

TELEFONBUCH (ZUGRIFF AUF 1.000 EINTRÄGE)

KOMFORTSUCHE VANITY

HEADSETANSCHLUSS SCHNURGEBUNDEN + DHSG

CLIP-FUNKTION - SEHEN WER ANRUFT

ANRUFLISTE MIT DATUM, UHRZEIT UND NAME

SMS IM FESTNETZ (NUR MIT ANRUFBEANTWORTER)

WELTZEIT- UND KALENDERWOCHEN-ANZEIGE

COMPUTERTELEFONIE - WÄHLEN PER MAUSKLIKK

**MODULSCHÄCHTE FÜR ANRUFBEANTWORTER
UND ZUKUNFTSTECHNOLOGIEN**

AKUSTIK-EINSTELLUNG FÜR HÖRER UND MIKROFON

WANDMONTAGE MÖGLICH (siehe Zubehör)

Anschluss an eine AGFEO TK-Anlage mit ST 40-Unterstützung
Version: S0 oder UP0

Abmessungen: 235 x 210 x 130 mm

Farbausführung: schwarz, silber, weiß

Zubehör: Untangler, Anrufbeantworter, STE 40, Wandhalter,
SystemHeadset 9120, Headset 9120, 2200, 2100