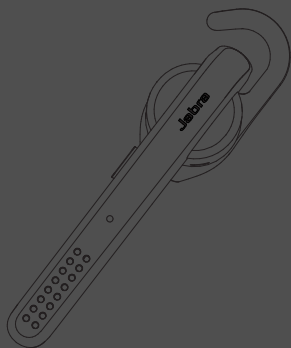


Jabra[®]
YOU'RE ON

JABRA STEALTH



Bedienungsanleitung

jabra.com/stealth

A BRAND BY

GN Netcom

© 2014 GN Netcom A/S. Alle Rechte vorbehalten. Jabra® ist ein eingetragenes Markenzeichen von GN Netcom A/S. Alle anderen hier enthaltenen Markenzeichen sind das Eigentum ihrer jeweiligen Inhaber. Die Bluetooth®-Wortmarke und -Logos sind Eigentum der Bluetooth SIG, Inc. und jegliche Benutzung dieser Marken durch GN Netcom A/S erfolgt unter Lizenz. (Design und technische Daten können ohne Ankündigung geändert werden.)

MADE IN CHINA
MODELL: OTE18



Die **Konformitätserklärung** finden Sie unter www.jabra.com/CP/US/declarations-of-conformity

INHALT

| | |
|-------------------------------------|----|
| 1. WILLKOMMEN..... | 4 |
| 2. HEADSET-ÜBERSICHT..... | 5 |
| 3. TRAGESTIL..... | 6 |
| 3.1 WECHSELN DER EARGELS | |
| 3.2 ANBRINGEN DES OHRBÜGELS | |
| 4. AKKU AUFLADEN..... | 8 |
| 5. VERBINDEN..... | 9 |
| 5.1 VERBINDUNG MIT MOBILGERÄT | |
| 5.2 VERBINDUNG MIT MOBILGERÄT (NFC) | |
| 6. VERWENDUNG..... | 11 |
| 6.1 BEDIENUNG MEHRERER ANRUF | |
| 6.2 LISTE DER SPRACHBEFEHLE | |
| 7. SOFTWARE..... | 15 |
| 7.1 JABRA ASSIST | |
| 8. SUPPORT..... | 16 |
| 8.1 FAQ | |
| 8.2 SO PFLEGEN SIE IHR HEADSET | |
| 9. TECHNISCHE DATEN..... | 17 |

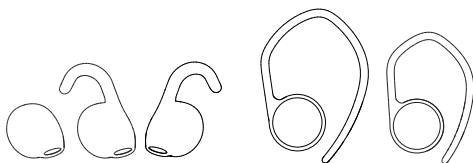
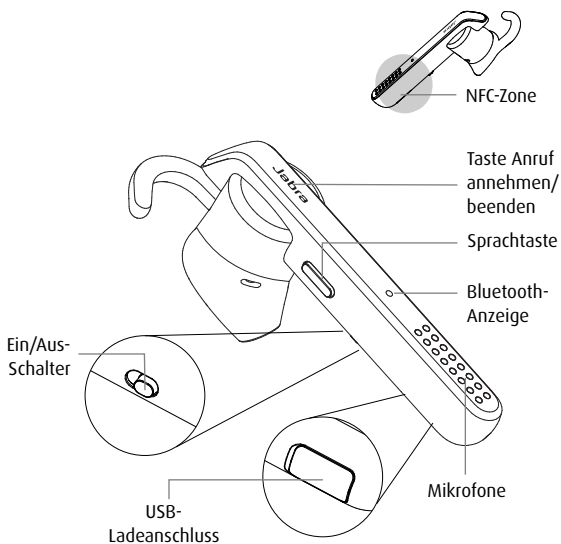
1. WILLKOMMEN

Vielen Dank, dass Sie Jabra Stealth verwenden. Wir hoffen, dass Sie viel Spaß damit haben!

FUNKTIONEN VON JABRA STEALTH

- Sprachführung
- Smartphone-Sprachsteuerung
- Anzeige zu Akkuladestand und Pairing-Status
- HD Voice
- Bis zu sechs Stunden Gesprächszeit
- Energiesparmodus
- Schnurlose Freiheit – bis zu 30 m

2. HEADSET-ÜBERSICHT

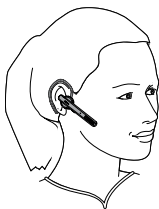
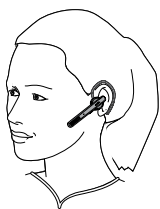


EarGels

Ohrbügel

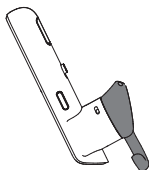
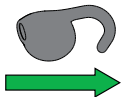
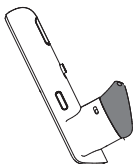
3. TRAGESTIL

Das Headset können Sie mit oder ohne Ohrbügel am linken oder rechten Ohr tragen. Weitere Ohrbügel und EarGels sind in der Packung enthalten.



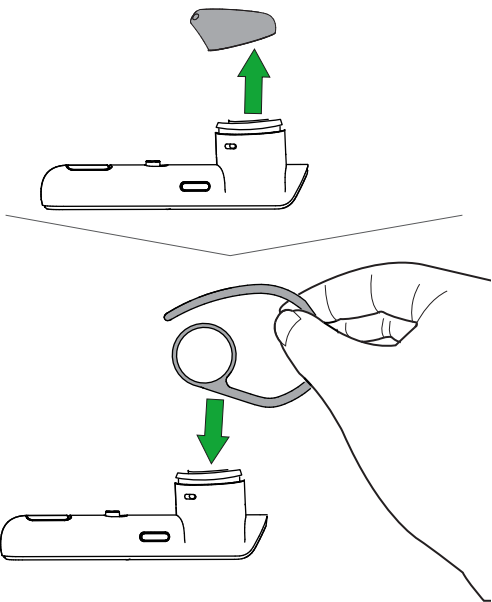
3.1 WECHSELN DER EARGELS

Wählen Sie zwischen verschiedenen ergonomischen EarGels für einen optimalen Sitz und besten Tragekomfort.



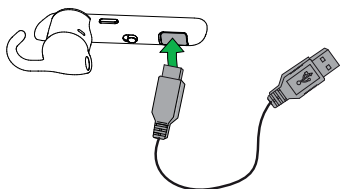
3.2 ANBRINGEN DES OHRBÜGELS

Der Ohrbügel kann am Headset befestigt werden, falls dies bevorzugt wird.



4. AKKU AUFLADEN

1. Ziehen Sie die Ladeabdeckung am Headset zurück, um auf den USB-Ladeanschluss zugreifen zu können.
2. Schließen Sie das Headset mithilfe des USB-Kabels an einem USB-Anschluss an.



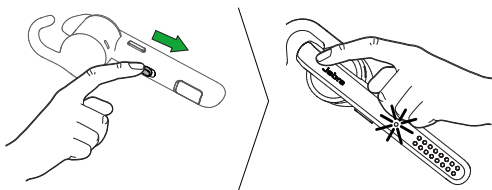
HINWEIS: Aus Sicherheitsgründen wird empfohlen, das Headset während des Ladevorgangs nicht zu verwenden.

Es dauert ca. zwei Stunden, bis das Headset vollständig aufgeladen ist.

5. VERBINDEN

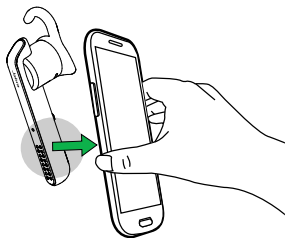
5.1 VERBINDUNG MIT MOBILGERÄT

1. Schalten Sie das Headset ein (Taste **Ein/Aus** in der Position Ein).
2. Halten Sie die Taste **Anruf annehmen/beenden** 3 Sek. lang gedrückt, bis die Bluetooth-Anzeige blau blinkt und der Pairing-Modus im Headset angesagt wird.
3. Folgen Sie der gesprochenen Pairing-Anleitung, um Ihr Bluetooth-Gerät zu koppeln.

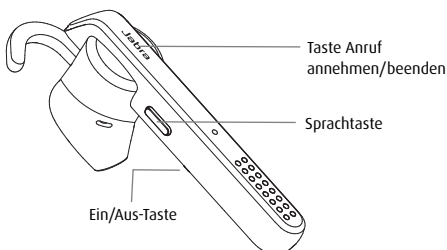





5.2 VERBINDUNG MIT MOBILGERÄT (NFC)

1. Vergewissern Sie sich, dass NFC auf Ihrem Mobilgerät aktiviert ist.
2. Halten Sie die NFC-Zone des Headsets an die NFC-Zone des Mobilgeräts, bis eine Verbindung bestätigt wird.



6. VERWENDUNG



| | FUNKTION | AKTION |
|---|--|--|
|  | Ein/Aus | Bewegen Sie den Schalter Ein/Aus |
|  | Anruf annehmen/beenden | Tippen Sie auf die Taste Anruf annehmen/beenden oder sagen Sie „Answer“ |
| | Anruf abweisen | Tippen Sie zweimal auf die Taste Anruf annehmen/beenden oder sagen Sie „Ignore“ |
| | Wiederwahl der letzten Nummer | Tippen Sie zweimal auf die Taste Anruf annehmen/beenden , wenn Sie gerade nicht telefonieren |
|  | Sprachsteuerung aktivieren (telefonabhängig) | Tippen Sie für die Sprachwahl (Siri/Google Now) auf die Sprachtaste . Halten Sie die Sprachtaste 1 Sekunde lang gedrückt |
| | Stumm schalten/Stummschaltung aufheben | Tippen Sie zwei Mal auf die Sprachtaste , wenn Sie gerade nicht telefonieren |

6.1 BEDIENUNG MEHRERER ANRUFE

Das Headset kann mehrere Anrufe gleichzeitig annehmen.

| FUNKTION | AKTION |
|--|---|
| Aktuellen Anruf beenden und eingehenden Anruf annehmen | Tippen Sie auf die Taste Anruf annehmen/beenden |
| Umschaltung zwischen gehaltenem und aktivem Anruf | Halten Sie die Taste Anruf annehmen/beenden 2 Sekunden lang gedrückt |
| Aktuelles Gespräch halten und eingehenden Anruf annehmen | Halten Sie die Taste Anruf annehmen/beenden 2 Sekunden lang gedrückt |
| Eingehenden Anruf abweisen | Tippen Sie zweimal auf die Taste Anruf annehmen/beenden |



6.2 LISTE DER SPRACHBEFEHLE

**ZUM ANHÖREN:
KLICKEN**

WAS SIE HÖREN

Einschalten

Ausschalten

Willkommen

Pairing abgebrochen

Pairing fehlgeschlagen

Mobiltelefon verbunden

PC angeschlossen

Zwei Geräte verbunden

Nicht angeschlossen

Wahlwiederholung

Stumm EIN

Stumm AUS

Anruf von ...

**ZUM ANHÖREN:
KLICKEN**

WAS SIE HÖREN

Unbekannter Anrufer

Akku fast leer

Ihre verbleibende Gesprächszeit beträgt ..

Sagen Sie einen Befehl

Sprache AN

Sprache AUS

7. SOFTWARE

7.1 JABRA ASSIST

Jabra Assist ist eine Smartphone-App zum GPS-Tracking des Headsets, zur Unterstützung beim Pairing und zur Anzeige des Akkuladestands am Headset.

Android-Download – Google Play
iOS-Download – App Store

8. SUPPORT

8.1 FAQ

Sehen Sie sich die umfangreichen FAQ auf jabra.com/stealth an.

8.2 SO PFLEGEN SIE IHR HEADSET

- Bewahren Sie Ihr Headset immer ausgeschaltet und gut geschützt auf.
- Vermeiden Sie eine Aufbewahrung bei extremen Temperaturen (über 70 °C oder unter -10 °C). Dies kann die Lebensdauer des Akkus verkürzen und den Betrieb des Headsets beeinträchtigen.
- Schützen Sie das Headset vor Regenwasser oder anderen Flüssigkeiten.

9. TECHNISCHE DATEN

| JABRA STEALTH | TECHNISCHE DATEN |
|-------------------------------------|---|
| Gewicht: | unter 7,9 g |
| Maße: | 64,9 mm × 15,3 mm (L x B) 24,9 mm (H) |
| Mikrofone: | Doppelmikrofon-Technologie |
| Lautsprecher: | 11 mm dynamischer Lautsprecher |
| Reichweite: | 30 m (telefonabhängig) |
| Bluetooth-Version: | 4.0 |
| Gekoppelte Geräte: | Bis zu 8 Geräte, 2 gleichzeitig verbundene Geräte (MultiUse™) |
| Unterstützte Bluetooth- Profile: | A2DP (V1.2), Freisprechprofil (V1.6), Headset-Profil (V1.2), Telefonbuchzugriffsprofil (V1.0) |
| Gesprächszeit: | Bis zu 6 Stunden |
| Standby-Dauer: | Bis zu 10 Tagen |
| Umgebungstemperatur: | -10 bis 55 °C |
| Lagertemperatur: | -20 bis 70 °C |
| Pairing-Passkey oder PIN: | 0000 |

